

# STRUCTURE D'ACCUEIL POUR LA PETITE ENFANCE PARC DU CINQUANTOUX

OUVRAGE VS-49  
2008  
1870 MONTHÉY

NOUVELLE CONSTRUCTION

**Maître de l'ouvrage**  
Ville de Monthey  
Hôtel-de-Ville 2  
1870 Monthey

**Architecte**  
Bonnard Woeffray  
Route de Collombey 117  
1870 Monthey  
bw@bwarch.ch

**Bureaux techniques**  
*Ingénieurs civils*  
Kurmann et Cretton SA  
Route de Clos-Donroux 1  
1870 Monthey  
info@kurmann-cretton.ch

*Ingénieur CVS*  
Bossert Joseph  
Route de Morgins 20  
1870 Monthey  
jbossert@bluewin.ch

*Ingénieur Hydrogéologue*  
François-Xavier Marquis Sörl  
Rue de l'Eglise 6  
1870 Monthey  
fxmarquis@bluewin.ch

*Etudes électriques*  
Etudes Electriques EEM SA  
Av. de l'Industrie 8  
1870 Monthey  
eemsa@bluewin.ch

**Démolition**  
RAYMOND MICHEL  
Pré-Laudon 2  
1897 BOUVERET  
Tél. 024 463 11 50  
info@michelsa.ch

**Façade bois**  
AMEDEE BERRUT SA  
Entre-deux-Fosseaux  
1868 COLLOMBEY  
Tél. 024 471 14 01  
charpente-berrut@vtx.ch

**Stores en toiles**  
STORES CHABLAIS SA  
CLAUDE GIDDEY ET FILS  
Zone Industrielle 10  
1860 AIGLE  
Tél. 024 466 77 07  
info@storeschablais.ch



## PROJET

La nouvelle structure d'accueil de la petite enfance de la ville de Monthey habite le parc du Cinquantoux, remplaçant l'ancienne villa devenue obsolète.

Pensée comme une grande maison pour les enfants, la garderie se développe en une forme presque organique, pour s'intégrer dans le parc de manière harmonieuse et offrir des espaces intérieurs variés.

## CONCEPT

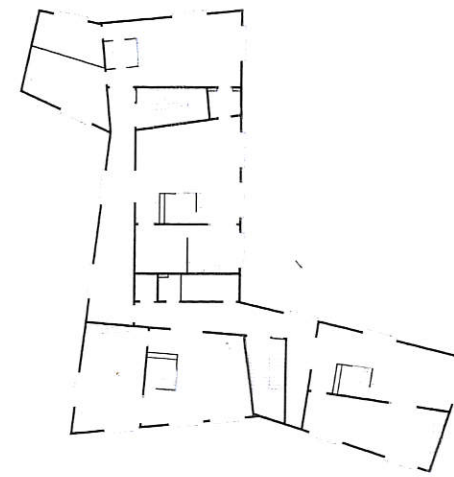
La structure d'accueil offre une capacité de 85 places, représentant une possibilité d'accueil journalier d'environ 180 enfants. Elle se développe sur deux étages, organisant 6 unités selon les différentes classes d'âge et les différents types d'accueil, à temps partiel ou à la journée.

Chaque unité a son propre caractère, selon la position qu'elle occupe dans le bâtiment, jouissant de vues différentes sur le parc, baignée de soleil, le matin ou l'après-midi selon leur orientation.



La position variée des fenêtres, toutes de tailles identiques, contribue à la diversité des perceptions et permet un contact visuel à tout âge.

Si la construction est de type traditionnelle, les revêtements s'inspire du monde de l'enfance.



L'extérieur s'habille d'un bardage de lames bois déclinées en rose, orange, rouge et vert, tel un jouet. L'intérieur est rythmé par les teintes assorties des sols et plafonds, en autant de couleurs que d'unités, pour créer autant d'ambiances différentes, joyeuses et ludiques.



Installations électriques  
*Consortium électro-garderie*  
MAILLER ELECTRICITE SA  
Av. de la Gare 37b  
1870 MONTHÉY  
Tél. 024 471 22 69  
mailler@amedia.ch

SWISSPRO SR SA  
Av. du Simplon 100  
1870 MONTHÉY  
Tél. 0848 60 86 08  
infosr@swisspro.ch

Installation de chauffage  
GOLLUT CHRISTOPHE ET RUDY SARL  
Les Illettes  
1870 MONTHÉY  
Tél. 024 477 49 02  
gollut.ch\_r@bluewin.ch

Ventilation  
ROTH VENTILATION SA  
Ch. des Facteurs 9  
1870 MONTHÉY  
Tél. 024 472 22 25  
roth-so@worldcom.ch

Installations sanitaires  
COUTAZ SA  
Ch. de l'Île-d'Epines  
1890 ST-MAURICE  
Tél. 024 485 15 20  
coutazsa@bluewin.ch

Agencement de cuisine  
VAL CUISINES  
WARPELIN FREDERIC  
Rte d'Aigle 3  
1895 VIONNAZ  
Tél. 024 481 50 30  
valcuisines@bluewin.ch

Peinture  
PARCHET MARCO  
Ch. des Bresoleys 18  
1896 VOUVRY  
Natal 079 622 80 47  
parchet.peinture@bluewin.ch

Nettoyage du bâtiment  
ISS FACILITY SERVICES SA  
Rte de Prilly 23  
1023 CRISSIER  
Tél. 021 631 15 15  
Fax 021 631 15 00

Jardinage, Plantations  
VALJARDIN SARL  
Case postale 24  
1870 MONTHÉY  
Tél. 024 472 24 87  
info@valjardin.ch